

# シューズ乾燥機

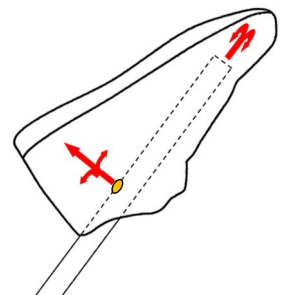
## SZ-96/SZ-60

- 👉 シンプル設計
- 👉 パワフルモータで乾燥時間短縮
- 👉 多角形の乾燥フラット面でロット生産に最適
- 👉 ねじ止め式乾燥パイプの交換可能
- 👉 本体・パイプ部は肉厚ステンレス製
- 👉 オプションパイプにより乾き難いかかと面やハイカット部も乾燥時間、大幅短縮
- 👉 オプションのゴム栓を使用しないパイプに付ける事により効率アップ

！！一度にたくさん乾かす事が可能！！

### 仕 様

機 種	SZ-96	SZ-60
設置面積	800×800×2100	570×570×1460
電 源	3相200V 50/60Hz	AC100V 50/60Hz
出 力	750W	400W
最大電流	2.4/3.5A	4.0/5.7A
起動電流	19.3/17.7A	11.9/10.9A
乾燥能力	96本（48足）	60（30足）
本 体	ステンレス (SUS304)	
重 量	約120kg	約80kg



\*型番の後ろにV1の機種は乾燥促進用穴付き



### 別売り

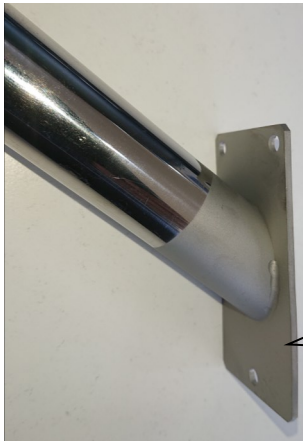
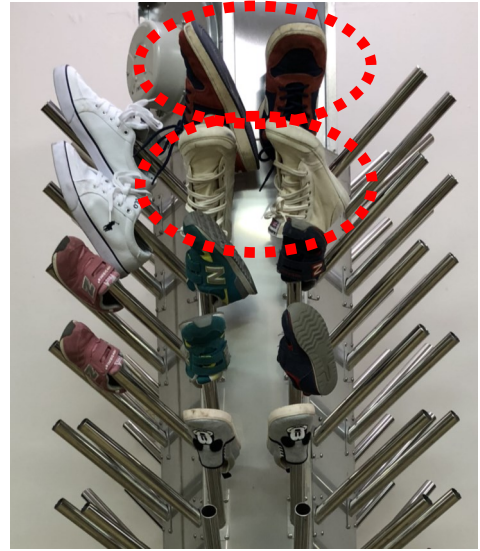
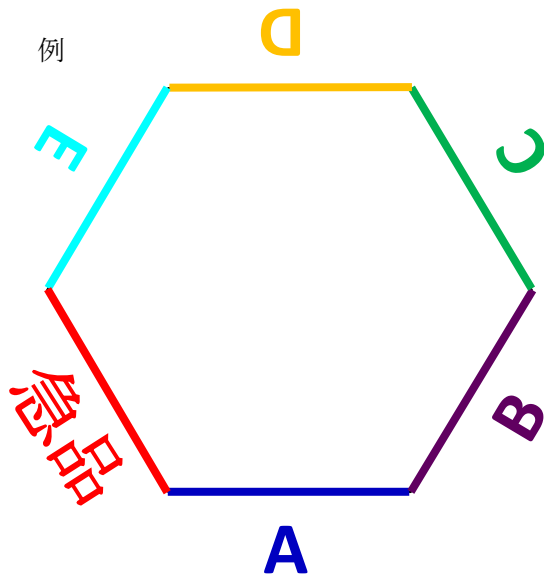
◎シューズ用シリコンマット(衝撃緩和用) : 1kg辺り1.5枚

◎シューズ用シリコンマット(洗浄促進用) : 1kg辺り1.5枚

## 多角形の胴体を採用の利点

①面でロット管理がしやすい。

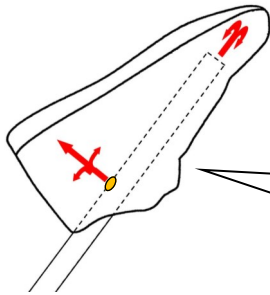
②靴を1組ずつ管理しやすい。



### オールステンレス製

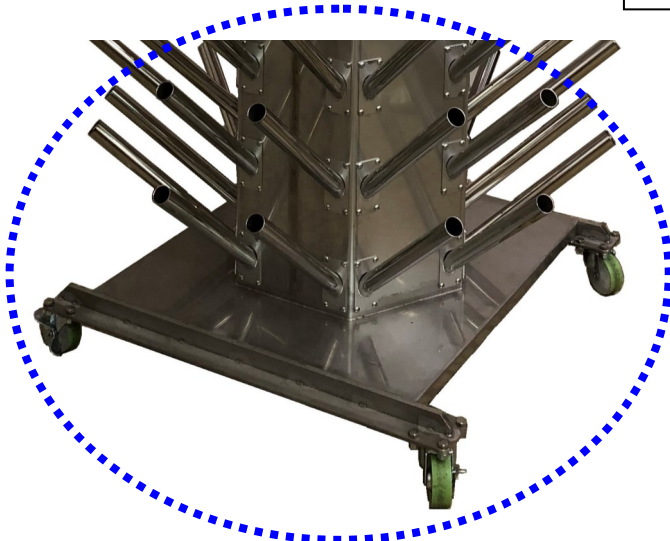
パイプ、取り付け座面、本体まで肉厚のステンレス鋼を使用。

パイプ取り付けもねじ止めの為、メンテナンス可能。



### かかと専用穴 (オプション)

乾きにくいかかと部に直接風が行くようにかかと専用穴をオプションにて追加できます。



### コンパクト設計

直径80cm内にコンパクトに収まり  
キャスター付きで移動もスムーズ